



festuc
Saldrás con ventaja



Toni Salvatella Pont
<http://ojoudjat.blogspot.com>

Índice

- ¿Quienes somos?
- Antecedentes
- Algunos datos
- ¿Qué es un SoSo, un MoSoSo y un LBS?
- ¿Porqué FESTUC?
- ¿Qué es?
- ¿Qué más es?
- ¿A quién va dirigido?
- ¿Cómo se ha hecho?
- ¿Cómo funciona?



¿Quiénes somos?. FUNTROPY

- ✓ Spin-off de otras empresas con experiencia en el desarrollo de juegos y aplicación para móvil desde el 2003
- ✓ Empresa de reciente creación (principios del año 2004)
- ✓ Constituida por capital privado y con participación de Grupo Galenicom TI
- ✓ Focalizada en el desarrollo y distribución de juegos para móviles
- ✓ El equipo que ha ideado, diseñado, desarrollado y puesto en marcha eConozco

GRUPO
GALENICOM
TECNOLOGIAS DE LA INFORMACION



eConozco.com web de
desarrollo de redes sociales a
nivel profesional

Antecedentes

- ✓ Los jóvenes han sido el primer colectivo en interesarse y **adaptarse** a internet y al **móvil**
- ✓ Los jóvenes desarrollan nuevas formas de **interrelación** con los demás
- ✓ La **diversión**, la **comunicación** y la posibilidad de estar **localizable** son los principales motivos de utilización del móvil
- ✓ Los jóvenes son reconocidos como los **heavy users** del sector móvil



Algunos datos (1/3)

Internet y el móvil es el medio para la interrelación social de los jóvenes

- ✓ Más de la mitad “**chatea**” por la red a diario
- ✓ Un 89% tiene móvil y un 80% ha hecho **amigos en la red**
- ✓ Utilizan la red y el SMS para **diversión** y comunicación
 - Los chicos un 83% y las chicas un 71%

¿Quien es el prescriptor?

- ✓ El 37% usan el móvil porque los ha **empujado sus amigos**
- ✓ El 28% por propia iniciativa
- ✓ El 17% por sus progenitores
- ✓ El 3,2% por las operadoras y demás ofertas comerciales:
 - La publicidad no es efectiva



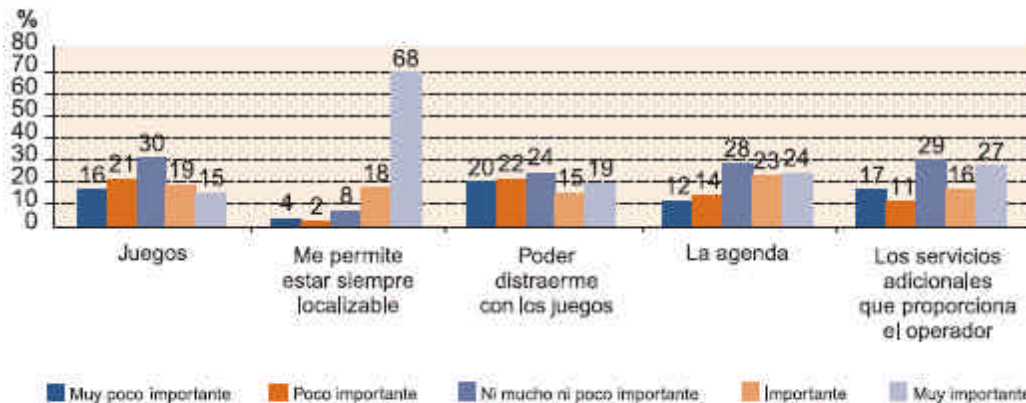
Algunos datos (2/3)

¿Para qué se usa el móvil?

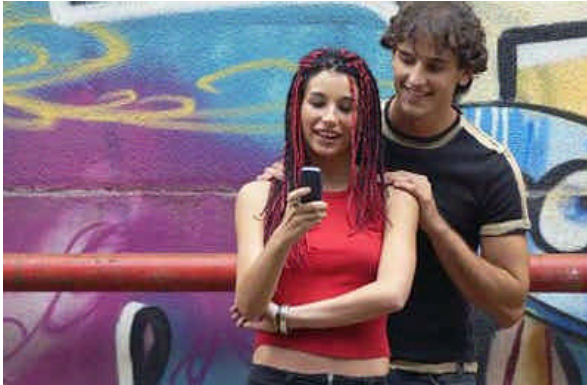
- ✓ El 63% utiliza el **SMS diariamente y de forma intensiva**
- ✓ El 29% para llamar
- ✓ El 68% considera MUY importante estar **localizable**
- ✓ El colectivo que más usa el móvil y los SMS:
 - Las chicas entre 18 y 22 años



Valoración de los distintos servicios de móvil



Algunos datos (3/3)



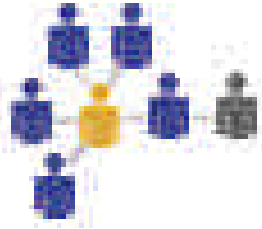
Conclusiones:

- ✓ El SMS es el medio por excelencia:
 - Para mantener y aumentar el contacto con su red social
 - Por ser rápido y económico
- ✓ El móvil tiene un efecto viral y tiene externalizaciones de red
- ✓ Relevancia del estar informado e informar a los demás a cerca de la posición (ubicación)
- ✓ Los grandes preescriptores que llevan a usar el móvil son los amigos

¿Qué es un SoSo?. SoSo = Social software

Un software que permite crear una red social a partir de un conjunto de individuos y las relaciones que existen entre éstos.

Estas relaciones permiten conectarse a amigos, familiares, colaboradores profesionales, etc para compartir intereses y otros fines.



Sus claves:

- Es online
- Efecto viral y colaborativo

¿Qué es un MoSoSo?. MoSoSo = Mobile Social Software

Es un software social que puede ser accedido mediante un dispositivo móvil (teléfono móvil, pda, etc..). Aprovecha la red social para decirte quien hay cerca de ti.



Sus claves:

- Portabilidad (movilidad)
- La posición y el momento en que se accede es relevante

¿Qué es un LBS o LoSoSo?. Lo = Local . LBS = Location Based Services

Un software social para móvil que utiliza la posición geográfica del usuario para ofrecerle servicios y contenidos relacionados con lo que tiene físicamente cerca.

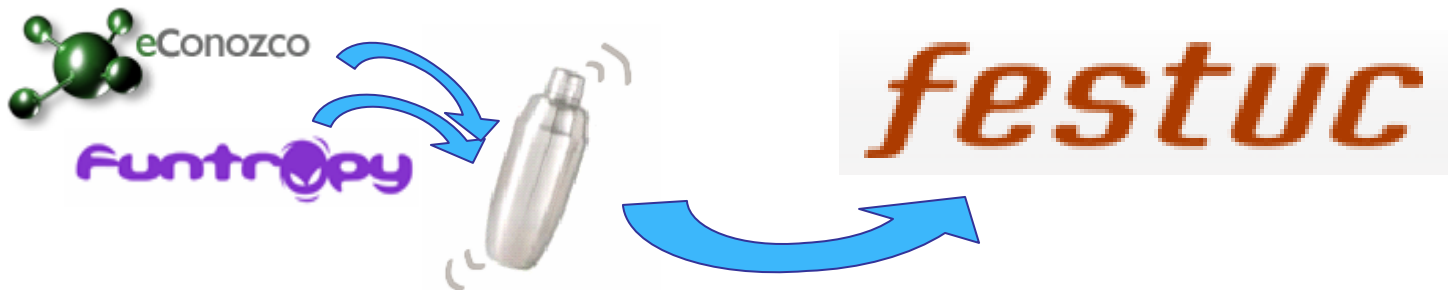


Sus claves:

- Binomio cercanía social / proximidad física
- Servicios personalizados relacionados con su posición

FESTUC?

La primera iniciativa LBS + MoSoSo en es España!



¿Porqué FESTUC?

Saldrás con ventaja

- ✓ Porqué tiene especial importancia **“el momento”, cuando sales y vas de fiesta**
- ✓ A pesar de que seguramente ligarás más, conocerás más gente, tendrás más oportunidades de pasarlo bien, etc.. no lo podemos asegurar

Pero si podemos garantizar que **si lo usas tendrás una clara ventaja** respecto a si no lo haces

FES-TUC

- ✓ Nombres de 2 sílabas funcionan!
Ej. Goo-gle, Ya-hoo, e-Bay
- ✓ Corto (pocos caracteres)
Ideal para el móvil



FESTUC derivado de:

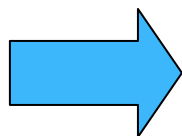
- ✓ fiesta >> fiestuki >> festuki
- ✓ Festuc = Pistacho
("estimulante suave")



¿Qué es FESTUC?



Es una
red social

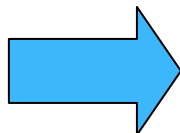


Mediante tus amigos y conocidos
te permite conocer **gente nueva**

¿Qué es FESTUC?

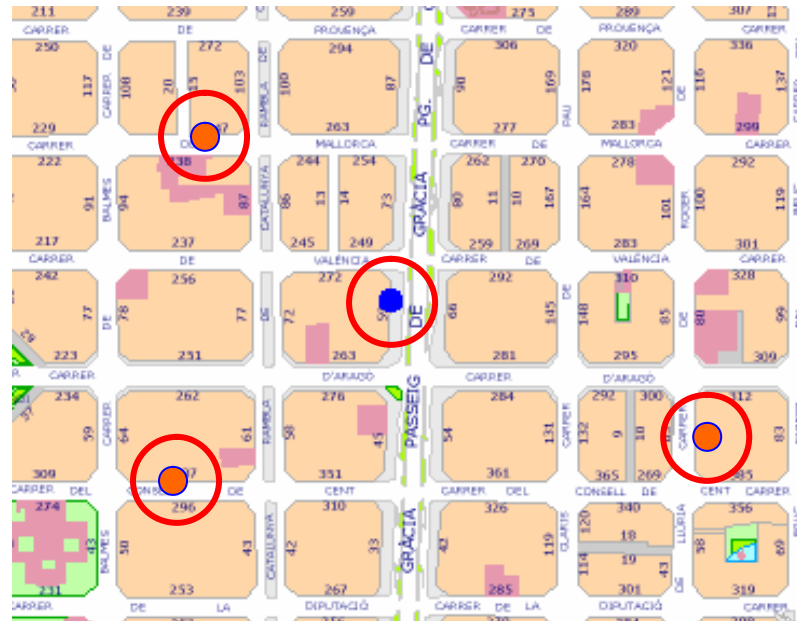


Móvil

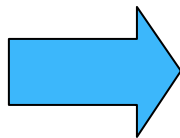


Pensado para el teléfono **móvil** y para cuando ***sales de marcha***

¿Qué es FESTUC?



Local



Mirando siempre quien hay **cerca de ti**:

- Tus amigos
- En tu zona

¿Qué más es FESTUC?

Un lugar donde ...

- Intercambiar fotos
- Quedar con tus amigos
- Saber donde se encuentran



... y también podrás

- Ligar
- Organizar citas
- Chatear

¿A quién va dirigido?



- ✓ **Jóvenes** entre 16-30 años (target principal)
- ✓ Que tengan **móvil**
- ✓ Que quieran **comunicarse** con los demás:
 - **Ligar**, chatear y conocer **gente nueva**
 - Estar **localizables**
 - **Compartir** fotos y experiencias,
 - ... y mucho más
- ✓ Mantener el contacto con “la gente”

Diferencias en el uso del móvil según el sexo y la edad de los jóvenes internautas

	EDAD	
	ADOLESCENTES	ADULTOS JÓVENES
CHICA	COMUNICACIÓN TARDE	COMUNICACIÓN ESTAR LOCALIZABLE TARDE-NOCHE
CHICO	COMUNICACIÓN DIVERSIÓN TÉCNICO, AUTODIDACTA, PRESCRIPTOR TARDE	COMUNICACIÓN TÉCNICO, AUTODIDACTA, PRESCRIPTOR TARDE-NOCHE

Fuente: eBusiness Center PWC e IESE

¿Cómo se ha hecho?

- ✓ Open Souce (**LAMP**)– Linux, Apache, MySQL, Php
- ✓ Utilizando algunas de las técnicas de **Web2.0**:
 - **CSS**, XHTML markup
 - **AJAX** e Interacción mediante técnicas RIA
 - **URLs** claras y significativas
 - Soporte mediante **weblog**
 - Aspectos de **red social**
- ✓ Otros aspectos funcionales / técnicas:
 - Foto **sharing** / foto **tagging**
 - Múltiples canales de acceso (web,wap,**sms**)
 - Base de datos dinámica adaptable al usuario



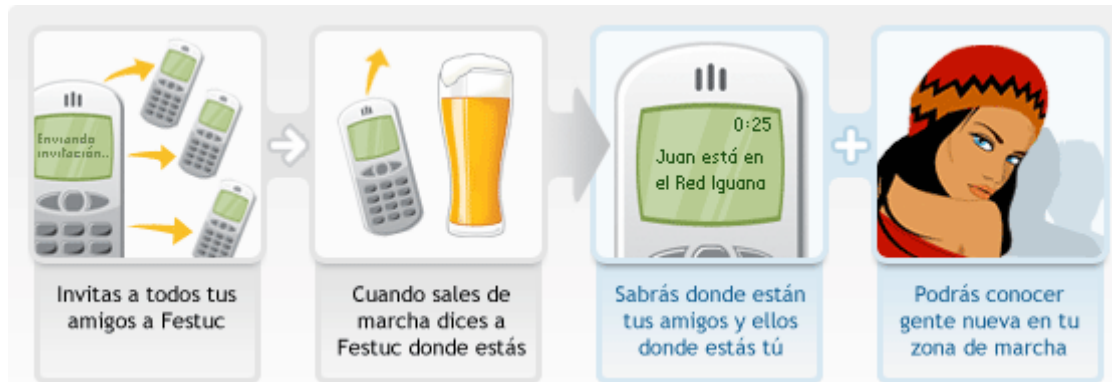
¿Cómo funciona? (1/4)



Nadie tiene excusa para no utilizarlo
“No tires tu móvil !! Porque FESTUC funciona
con **TODOS!!** ”

¿Cómo funciona? (2/4)

- ✓ **Sencillo**, fácil y muy intuitivo
- ✓ Puede utilizarse vía web, wap y **SMS**
- ✓ **No requiere un móvil avanzado ni descargar** ningún tipo de aplicación



¿Cómo funciona? (3/4)

Tengamos una experiencia FESTUC a ver que te parece..

¿Cómo funciona? (4/4)

Tengamos una experiencia FESTUC a ver que te parece..

¿Qué te ha parecido nuestra experiencia?



Estamos en fase de prelanzamiento, si quieres puedes visitarnos en

<http://www.festuc.com>